



## 酷点（**KoolPoint**）成功案例 ——如皋市农村信用合作联社

公 司：摩卡软件有限公司(Mocha Software Co., Ltd.)

地 址：北京市西城区宣武门西大街 127 号大成大厦 15 层

联系我们：400-812-8155

Email: [Marketing@mochasoft.com.cn](mailto:Marketing@mochasoft.com.cn)

## 目 录

|          |                                     |           |
|----------|-------------------------------------|-----------|
| <b>1</b> | <b>客户介绍</b> .....                   | <b>1</b>  |
| <b>2</b> | <b>案例背景</b> .....                   | <b>1</b>  |
| <b>3</b> | <b>实施方案介绍</b> .....                 | <b>2</b>  |
| 3.1      | 产品概述 .....                          | 2         |
| 3.2      | 功能描述 .....                          | 2         |
| 3.2.1    | 业务服务管理 .....                        | 2         |
| 3.2.2    | 自动发现全网拓扑 .....                      | 2         |
| 3.2.3    | 监控数据实时分析 .....                      | 3         |
| 3.2.4    | 主机和应用的广泛支持 .....                    | 3         |
| 3.2.5    | 可视化管理 .....                         | 3         |
| 3.3      | 运行环境 .....                          | 4         |
| <b>4</b> | <b>系统亮点</b> .....                   | <b>5</b>  |
| <b>5</b> | <b>客户收益和评价</b> .....                | <b>8</b>  |
| <b>6</b> | <b>酷点KoolPoint—让每个网络都有管理员</b> ..... | <b>9</b>  |
| 6.1      | IT综合运维管理软件 .....                    | 9         |
| 6.2      | 高性价比, 做得更实际 .....                   | 9         |
| <b>7</b> | <b>联系我们</b> .....                   | <b>10</b> |

## 1 客户介绍

如皋市农村信用合作联社位于享有“江苏历史文化名城”、“世界长寿养生福地”、“中国花木盆景之都”美誉的如皋市繁华地段，交通便利，环境典雅，设施一流，是全市信用社的综合管理中心，业务经营中心，资金融通中心，培训教育中心，网络传输中心。

作为如皋的一支重要金融劲旅，如皋农村信用合作社五十多年来，始终坚持以农为本，为农服务的经营宗旨，在如皋经济发展的各个时期发挥着举足轻重的作用。至 2006 年 11 月末，全社各项存款余额 50.7 亿元，增量和总量继续保持全市领先地位；各项贷款余额 36.2 亿元，资金实力居全市金融机构首位。全社服务功能日臻完善，服务手段更趋先进，已从单一的存贷业务发展到办理存款、贷款、结算、汇兑、代理和银行卡等全方位、综合性的金融服务。以良好的信誉、高效的服务赢得了广大客户的信赖。市联社先后荣获“南通市文明单位”、“南通市 A 级纳税人”、“南通市送温暖工程先进单位”、“如皋市百面红旗单位---服务业五强企业”、“如皋市服务业先进单位”、“如皋市文明行业”等称号，成为支持地方经济发展的农村金融主力军。

## 2 案例背景

如皋市农村信用合作联社管辖如皋市区将近 50 多家基层信用社和营业网点，总行为数据汇总中心，所有的资源数据都必须通过总行进行业务数据交换。分行营业厅与总行之间通过内部专有网络进行连通，网络设备的运行状况对如皋农信社业务通信影响十分重要。

随着网络设备的年久老化以及应用服务系统性能缓慢，都将导致分行业务运行出现问题。及时的了解网络设备应用服务器当前的性能负载以及设备工作状态、网络连通情况，迫在眉睫。

为了解决上述一系列问题，同时为了更好地为如皋市农村信用合作联社提升信息化水平，提高工作效率。摩卡软件的 Koolpoint 服务管理系统不仅可以满足、解决用户的所有问题，而且还可以对网络中的所有设备应用进行实时监控，提供报警报表功能，随时让 IT 管理人员了解整个网络运行状况，从而更大程度地提高了 IT 管理的工作效率，降低 IT 运营成本。

## 3 实施方案介绍

### 3.1 产品概述

酷点 (KoolPoint) 简称酷点是 Mocha Software 公司针对企业的 IT 支持和管理部门, 提供的一款强大的网络监控软件, 帮助用户解决 IT 支持与管理过程中的一些难题, 提高 IT 服务水平和效率的产品。酷点的监控范围包括: 网络拓扑、网络设备 (交换机、路由器、防火墙、无线 AP 等)、存储设备、服务器 (Windows、Unix)、应用 (Database、J2EE Server、Web Server、Mail Server、中间件等)、标准服务 (DNS、FTP、NTP、Telnet、URL 等)。

产品包括如下内容:

#### 业务服务管理

酷点管理软件以业务视角看待 IT, 将业务和复杂的 IT 资源关联, 一旦业务不可用, 自上而下的定位故障原因。根据预先定义的权重比例, 估算系统事件对业务的影响及其严重程度, 并根据影响度和优先级触发相应的故障处理流程。

#### IT资源管理

监控IT部门所涉及几乎所有系统, 如主机、网络设备、应用监、存储设备、机房和业务。

#### 网络拓扑管理

能够自动发现网络拓扑, 并提供多种形式展现拓扑图, 通过拓扑图和设备面板相关联, 监控设备网络流量、资产信息、接口性能指标等。并提供VISIO式拓扑编辑界面, 方便绘制管理拓扑图, 利于从地域和职能角度对网络进行故障定位和分析。

#### 可视化管理

可视化监控主机系统、网络设备、以及应用, 动态实时展现整体运行状态, 建立关键进程监控, 时刻跟踪关键业务状态。

### 3.2 功能描述

#### 3.2.1 业务服务管理

我们投入了大量的人力物力在基础设施和 IT 应用上, 却无法将 IT 投入和业务的支持建立量化的关系, 如何才能更好的管理基础设施和应用? 酷点能够监控基础设施和应用, 也能够将复杂的 IT 设施转化为简单的业务视图, 使我们从 IT 服务的角度, 保障 IT 部门提供稳定可靠的服务。



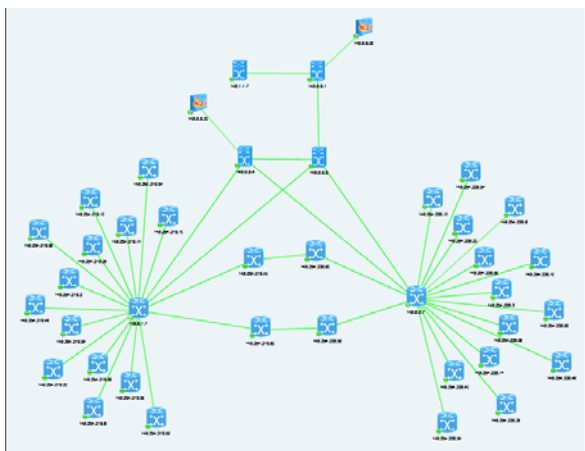
通过服务仪表盘, IT 部门可以随时了解到:

- 业务服务运行状态
- KPI 指标
- 各服务组件之间的依赖关系
- 故障对服务的影响

#### 3.2.2 自动发现全网拓扑

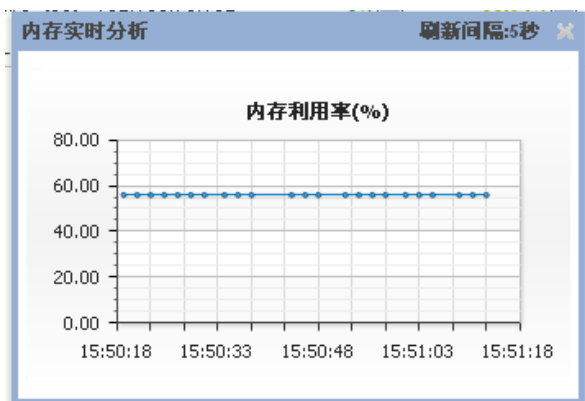
酷点的网络拓扑功能可以自动发现二层、三层网络

拓扑。同时网络拓扑中可以发现双链路，并以颜色的变化来标识线路的流量及通断情况：



### 3.2.3 监控数据实时分析

通过酷点的实时监控对重要设备的关键指标进行了实时的监控与分析，确保核心业务万无一失。



### 3.2.4 主机和应用的广泛支持

除了网络拓扑和网络设备的监控外，酷点对主机和应用也提供了广泛的支持。在如皋市农村信用合作联社进行了 AIX、windows2003 server 主机、DB2 和 Weblogic 等应用监控。

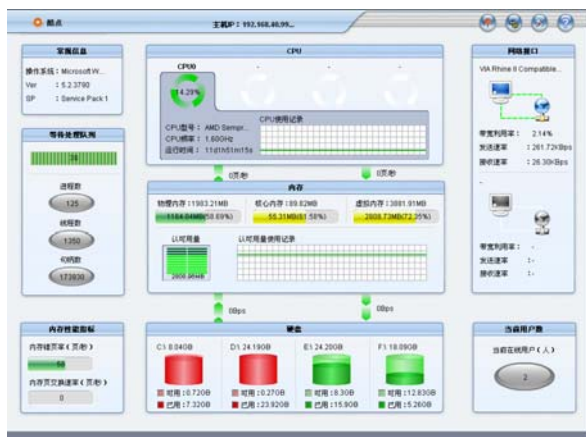


### 3.2.5 可视化管理

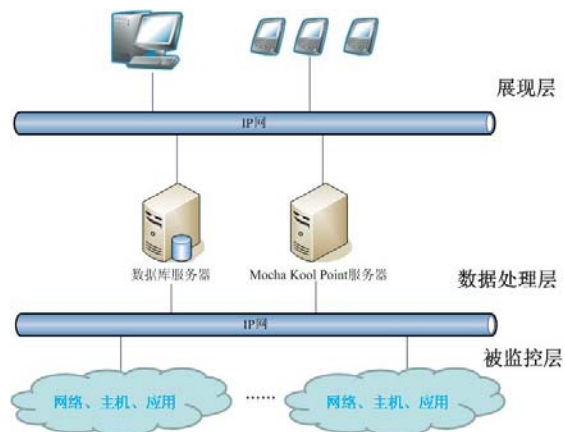
提供化繁为简的监控，降低对管理员的要求，并且降低了管理员的学习门槛。将主机、应用维护所关注的信息集中到系统中，管理员无需再从主机、应用的不同位置查询，在一个统一页面就能查看到所有信息。

可视化监控提供一目了然的监控，通过每个监控组件颜色或转速的变化，图形化的显示是否出现问题。管理员可在一个统一页面一眼看出所有问题所在，提高了工作效率。

管理员可以在监控 WebSphere 应用服务器的同时，监控 Portal、Lotus Domino 等很多其他资源。即能够在同一个浏览器同时打开多个不同资源的可视化窗口，形成“一人监控，万事莫开”的感觉，降低对人力的需要。



### 3.3 运行环境







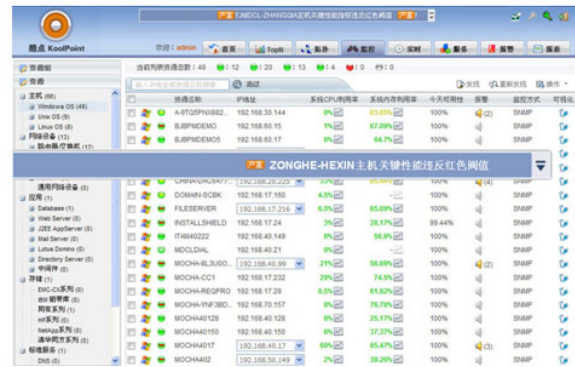
### TOP N 提升对危险资源的关注度

可以自由的按照升序和降序的排列图标, 针对主机类、网络设备类、应用类的不同的关键指标进行 TOP 排序, 让对问题资源不再被忽视。



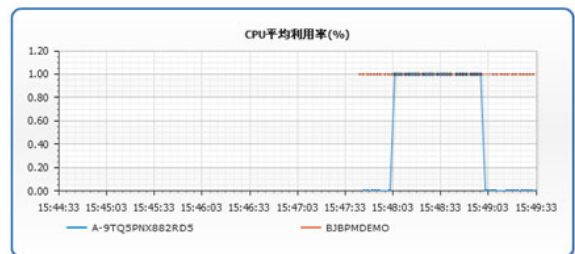
### 跑马灯式资源一览, 更丰富的资源查看方式

以跑马灯的形式在页面醒目位置展现当前人员有权限查看的所有资源中, 不同健康状态的资源信息, 让管理员在第一时间掌握资源健康统计数据。同时可以按资源总数, 报警事件数等不同的分类方式在跑马灯中进行展现。



### 实时性能分析, 增强监控可靠性

对于主机、网络设备、网络接口、应用等重要资源的重要时刻性能指标进行实时分析。间隔周期可以根据用户的不同需求进行定制, 最小周期可定义为 5 秒。



### 拖拽式打造个人工作空间

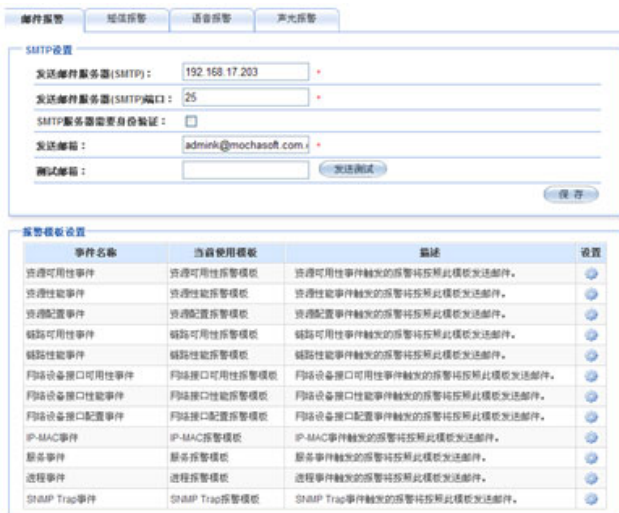
按照用户自身不同的关注点, 鼠标拖拽对资源的展现内容进行随意定制, 同时可方便的进行页面显示内的定制以及对资源的各种操作。让用户可以打造属于自己的工作空间, 将关注内容一个不落的体现的首页。拖拽式的个人空间让展现方式众口不再难调。



### 报警多通道, 突破传统的监控报警机制

邮件、短信、语音、声光、Alert 等报警方式, 让报

警不再单一枯燥,不但提供多种多样的报警模板,而且告警事件兼容 ITU X.733 告警规范,可支持按照不同级别的事件进行过滤,让报警更准确更高效。



### 支持订阅的查询式报告报表

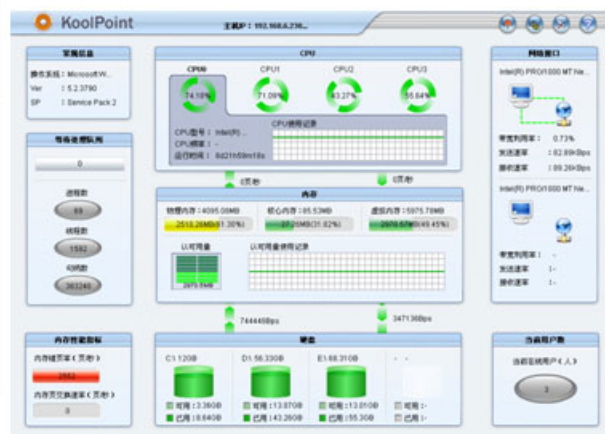
查询式报表,让报表不再单一,通过可定制功能,用户可以订制资源使用报表、故障统计报表、资源趋势报表、TOPN 统计报表、可用性统计报表、综合报告等不同类别的报表,并生成柱状图、曲线图、饼图等直观图表。让报表浏览如此轻松。



### VM 可视化监控,让资源管理变的简单

通过直观生动的可视化界面展示,打破了运维人员的技术壁垒,即然管理人员对相关的技术不是很精通,

但是通过可视化的界面也可以一目了然的了解到监控的资源现在处于什么样的状态,避免了管理人员为了监控的需要,花费大量的时间去进行相关技术的学习。极大的缩短了人员培训的时间,人员可以直接上手对系统进行操作,缩短了人力周期。



### 安全自管理,让系统运行更稳定

酷点充分考虑用户在安全方面的关切,采取众多措施来保证系统的安全性,包括:

- 登录时间、登录用户失败次数限制。
- 管理信息在各个组件之间传输时全部采用 SSH 加密保护。
- 对数据库中的用户名、密码等敏感信息,全部采用不可反解的 MD5 加密存储。
- 采用严格的权限控制机制,细致划分了每个用户的管理范围和权限。
- 详细的管理操作日志记录,管理人员登录到监控系统。

## 5 客户收益和评价

如皋农信社通过 Koolpoint 的实施和使用，帮助了 IT 信息中心的人员对于网络中发生的问题，以及即将发生的问题有了更好的掌控预知。

通过网络拓扑的实时展现，对网络中的核心交换设备进行 24 小时监控，在家休息的时候，也可以实时的了解到我的企业网络的状况，通过实时的短信告警，检测到问题及时的报警通知，大大减轻了 IT 管理人员的工作量，不用再花大把时间登入路由交换设备通过命令进行繁琐的性能查看检查。

系统主机的实时监控，帮助管理员从被动响应式的工作方式转变为主动服务，出现问题，系统管理员能主动发现，而不是事后因为服务中断，导致业务部门无法正常工作的时候，才发现问题。

应用系统的监控，帮助了 IT 管理人员，实时了解应用工作的状况，通过报表了解一天中，不同时间段，我的应用的高峰低峰值，实时掌控应用服务性能影响。

通过主机、网络和应用统一监控，帮助企业的 IT 管理人员，能够在复杂 IT 系统里快速定位问题和排错。

采用 B/S 架构，从监控---管理---报表分析，全部在统一的 Portal 界面完成，省却了大量的系统切换工作，提高了管理人员的工作效率。管理员更可以随时随地访问酷点，轻松管理企业网络。

## 6 酷点 KoolPoint—让每个网络都有管理员

### 6.1 IT 综合运维管理软件

酷点KoolPoint致力于提高企事业单位现有IT资源生产力和效率的自动化IT综合运维管理平台，给IT信息管理部门提供高效易用的IT运维管理方式，作为国内唯一一款全Flash展现的B/S的网络拓扑，是具有高性价比。融合了对主机、网络、网络拓扑、磁盘、应用业务平台以及前台的直接业务影相管理。涉及到监控的方方面面。



酷点KoolPoint的监控管理范畴

- **主机管理:**通过Agentless无代理监控,实现对AIX、Windows、Solaris、Linux、HP-UX等各种操作系统的可用性何性能监控。
- **应用管理:**摩卡软件拥有10年的各种应用开发与维护经验,利用项目中的应用监控经验,整理出了对用户运维真正有用且需要关注的可用性何性能指标。
- **网络管理:**通过SNMP主动采集网络设备的基本信息、CPU、Memory、板卡信息,及端口的流量信息、丢包率、错包率等信息。详细展现网络设备的系统运行状态。

- **存储管理:**通过对存储的相关信息采集。详细展现并集中监管存储设备的运行状态。
- **业务服务管理:**能够监控基础设施和应用,也能够将复杂的IT设施转化为简单的业务视图,使我们从IT服务的角度,保障IT部门提供稳定可靠的服务。
- **机房环境管理:**提供机房温度、湿度、UPS电压、UPS电流、市电、烟感、浸水和门禁系统等监控报警,为企业集中提供集中的机房管理。

### 6.2 高性价比,做得更实际

随着IT企业的成长,需要对更多的IT资源进行监控和管理,但是资金的门槛让企业无法使用有限的资金购买一套功能全面的监控软件,所以企业更需要一款简单易用高性价比的监控管理软件,酷点KoolPoint能够做到让每个网络都有管理员。特点如下:

- **体系化:**资源监控+流量分析+资产管理+配置变更+ITIL运维管理,随意搭配,统一管理。
- **综合性:**包括网络、主机、应用及前台的直接业务响应判断,涉及到监控的方方面面。
- **易用性:**向导式设置,随时随地的帮助信息,最简化的人机交互方式,告别以往IT管理的复杂繁琐。
- **可靠性:**除常规的轮询机制外,对监控资源进行实时性能监控和分析,加强可靠性。
- **普遍性:**普遍适用于通信、金融、政府、制造业、物流、能源、教育等行业。
- **高性价比:**面向大众用户,以体系化的产品结构、综合性的产品功能和长期的客户好评,为IT管理赢得最高性价比。

## 7 联系我们

### 摩卡软件有限公司

地址: 北京西城区宣武门西大街 127 号大成大厦 15 层

联系电话: 400-812-8155

传真: (8622) 87341661

网址: <http://www.koolpoint.com.cn>

电子邮件: [Marketing@mochasoft.com.cn](mailto:Marketing@mochasoft.com.cn)