



®

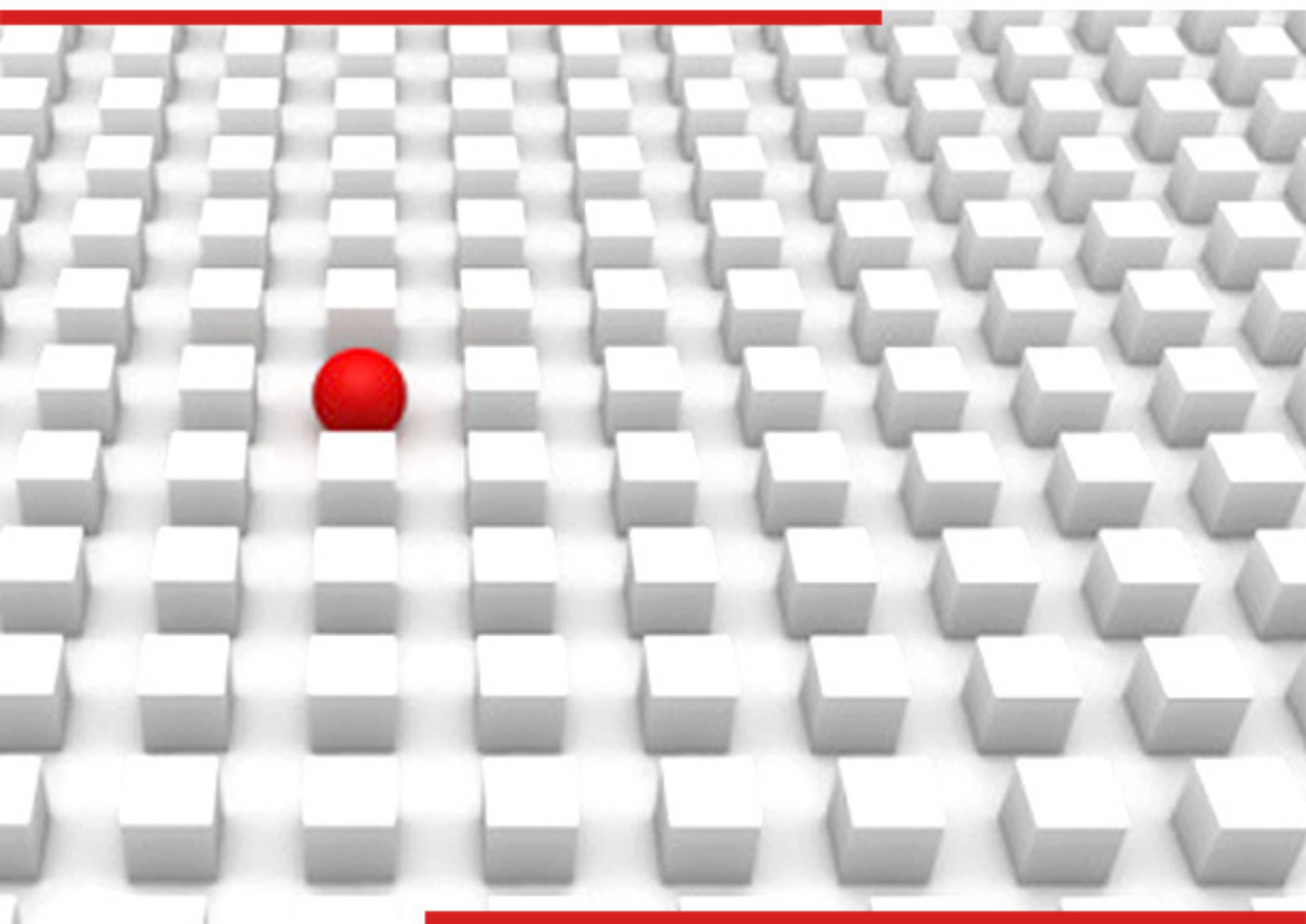
做得更多

Do More With Less

Mocha IT Change Management Product

White Paper

摩卡IT变更管理产品白皮书



目 录

1	Mocha BSM 4+1 介绍	1
1.1	三位一体的产品定位.....	1
1.2	Mocha BSM 4+1 做得更多	1
2	用户面临的挑战	2
3	摩卡 IT 变更管理概述	2
3.1	产品定位.....	2
3.2	产品架构.....	2
4	系统亮点	3
4.1	自动发现和备份网络设备配置	3
4.2	对比网络设备的配置变更内容	3
4.3	强大的配置查询功能，实现海量配置文件的搜索.....	4
4.4	网络设备配置一旦发生变更，则自动报警	4
4.5	恢复网络设备的配置变更.....	4
4.6	提供多种管理工具，有效的执行管理任务	4
5	客户的价值和收益	6
6	系统运行环境	7
6.1	服务器	7
6.2	数据库	7
6.3	客户端	7
7	联系我们	7

1 Mocha BSM 4+1 介绍

1.1 三位一体的产品定位

摩卡软件是亚太区率先推出三位一体产品定位的软件提供商之一，三个定位包括了：

n **网络管理 (Network Management System)**

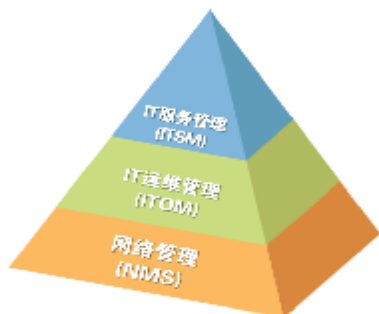
— 传统意义上的网络、系统、应用监控，满足了成长中企业的需要；

n **IT 运维管理(IT Operation Management)**

— 把监控上升至管理的层面，帮助企业规划、运维和改进 IT 系统。通过端到端的监控，帮助中大型企业管理 IT 系统；

n **IT 服务管理(IT Service Management)**

— 基于 ITIL 流程框架，带领企业进入流程化，规范化和自动化的时代。



三位一体的解决方案

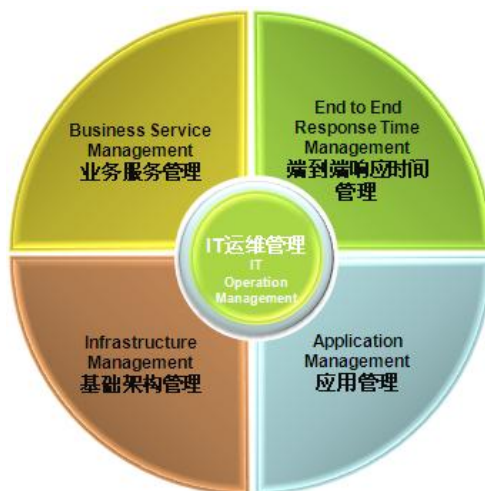
1.2 Mocha BSM 4+1 做得更多

为了满足三位一体的定位，摩卡软件推出了 Mocha BSM 4+1 产品套装。

Mocha BSM 4+1 涵盖了以下几方面：

- 🔗: **基础架构管理** — 网络拓扑、主机、流量分析、IT 资产；
- 🔗: **应用管理** — 应用服务器、数据库、Web 服务器等；
- 🔗: **端到端响应时间管理** — 应用响应时间管理，端到端监控；

- 🔗: **业务服务管理** — 以业务视角看待 IT；
- 🔗: **IT 运维管理** — 基于 ITIL 流程框架，满足对事故管理、问题管理、性能管理、变更管理、配置管理、发布管理、知识库等需求。



Mocha BSM 解决企业 4+1 方面的问题

整个套装包括了：

- n 以服务的视角看待IT，提供以服务为导向的监控— **摩卡业务服务管理 Mocha BSM(Business Service Management)**
- n 完整的IT资产生命周期 — **摩卡IT资产管理Mocha ITAM(IT Asset Management)**
- n 帮助企业找出网络带宽的瓶颈— **摩卡流量分析 Mocha NTA(Network Traffic Analyzer)**
- n 基于ITIL流程框架，以服务台为中心，提供流程式管理 — **摩卡 IT 运维管理 Mocha ITOM(IT Operations Management)**
- n 监控设备的配置变更，一旦设备发生配置变更则告警，管理人员可以迅速恢复配置 — **摩卡IT变更管理Mocha ITCM(IT Change Management)**
- n 提供端到端监控— **摩卡端到端监控管理(Mocha E2E(End To End)Monitoring)**

2 用户面临的挑战

企业的网络在不断的扩容，通过手工对网络进行配置变更，已经远远不能满足网络管理的需要了。尤其是那些拥有关键业务的企业和机构，一旦网络出现了任何微小的变动，都有可能直接影响到业务是否能够正常运转以及运转速度。我们在进行网络的配置变更管理的时候会遇到如下问题：

- n 网络设备的配置在何时发生了变更？
- n 网络出现故障后，是否是因为配置变更不当造成的？
- n 网络故障是因为什么具体的配置变更造成的？
- n 如何才能快速恢复配置，来达到快速恢复业务的目的？

摩卡 IT 变更(Mocha IT Change Management)，简称 Mocha ITCM。它是摩卡软件有限公司(Mocha Software Co., Ltd.)针对中、大型企业的网络管理部门，通过提供强大的配置变更自动备份功能和恢复功能，并支持配置管理文件的查询和对比功能，帮助企业实现网络的配置变更管理，提高企业网络管理水平和运维工作效率。

3 摩卡 IT 变更管理概述

3.1 产品定位

当企业的网络越来越复杂的时候，我们必须未雨绸缪，在灾难发生之前，对整个网络设备的配置文件进行备份，这样才能达到对网络的可持续性管理。一旦故障发生，我们可以通过恢复备份配置文件，来减少经济损失。

摩卡 IT 变更管理软件实现的功能如下所示：

$$\text{Mocha ITCM} = \text{配置} \times (\text{发现} + \text{备份} + \text{对比} + \text{变更告警} + \text{恢复} + \text{查询}) + \text{工具}$$

如上述公式所示，一个复杂而庞大的网络，需要对网络的配置变更信息进行科学的版本控制和管理，包括网络设备的发现、网络配置文件的备份、对比、恢复和查询，并且在网络出现故障的时候，可以清楚的知道到底是网络设备的那些配置信息发生了变化，并通过多种告警方式通知管理人员，网络发生配置变更，一旦网络出现故障，网管人员可以通过提示信息，恢复之前的正确配置文件，来达到快速恢复网络和业务的目的。

3.2 产品架构

Mocha ITCM 架构分成三个层次，层次清楚的设计确保了层次之间的松耦合度，以防止一个层次的改动，会影响另外一个层次。这几层包括：

- n 数据采集层：

数据采集层从网络设备采集相关硬件和软件的信息，其提供的应用组件如下：

Mocha Scheduler: 定时编排任务。

发现服务(Discovery Service): 发现网络的配置变更信息。

Polling: 获取网络设备最新的配置信息和文件。

n 数据分析层:

数据分析层通过对比前后两个采集频度的配置信息,分析 Mocha ITCM 管理对象的配置信息是否发生变更;

n 数据展现层:

Mocha ITCM 以客户端软件做为展现中心,通过 ITCM 客户端来展现各个网络设备配置管理信息。通过客户端软件,管理人员可以执行配置文件的备份、对比、搜索和恢复操作;并且可以通过客户端定制任务,实现常用网络管理工具的自动执行,方便管理人员的日常运维管理。



通过 Mocha ITCM, 帮助网络管理人员实现自动网络设备配置文件的发现和备份。管理人员可以通过强大的任务调度,选择何时对网络设备的配置信息进行发现和备份。

4 系统亮点

下面是摩卡 IT 变更管理软件的主要特点:

4.1 自动发现和备份网络设备配置

摩卡支持业界对所有主流网络设备配置的备份,包括 Cisco、Huawei、H3C、Juniper、3Com、Extreme、D-Link、Nortel、Alcatel、ZTE 中兴等。Mocha ITCM 不仅可以备份网络设备的配置信息,如网络设备的板卡数量,接口数量、引擎数等,还可以自动备份网络设备的所有配置文件,因此一旦管理人员对网络设备做了任何的改动, Mocha ITCM 都可以记录在案,帮助管理者分析所有配置变更更多带来的影响。



4.2 对比网络设备的配置变更内容

很多时候,基于管理范围和权限的原因,一台网络设备的配置文件会由多个维护人员管理,如果某些管理人员进行了错误的网络配置变更,将会对业务造成不可估量的损失。摩卡 IT 变更管理提供配置文件的比对功能,帮助管理人员快速分析出配置文件何处发生了变更,协助管理人员快速恢复故障。



4.3 强大的配置查询功能，实现海量配置文件的搜索

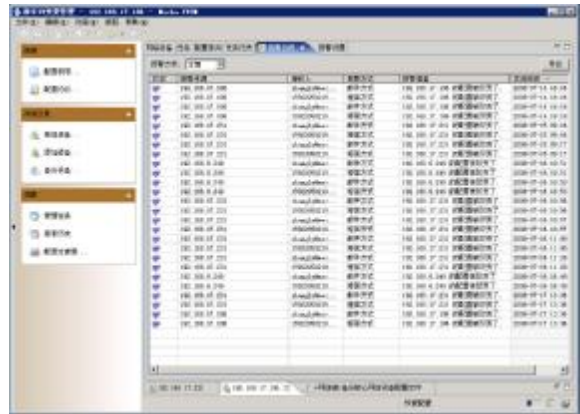
当网络设备达到一定数量级后，网络设备的配置文件单纯用手工来管理已经不能满足网络的管理要求，因此摩卡 IT 变更管理提供强大的配置查询功能，帮助管理人员从海量的配置文件中快速搜索出关键字，提高网络运维人员的工作效率。



4.4 网络设备配置一旦发生变更，则自动报警

所有的管理人员都必须及时的了解网络设备在何时发生了配置变更，以及发生了什么配置变更。摩卡 IT 变更管理支持网络设备的硬件配置变更和配置文件变更报警，硬件配置变更报警包括网络设备的板卡数量，接口数量、引擎数等；配置文件变更报警包括网络设备的配置文件中任何字符的变化，只要配置文件内容发生变化，则报警。本产品为管理人员提供及时的邮件

和短信报警，将因为配置变更带来的危害降至最低。



4.5 恢复网络设备的配置变更

没有配置文件的恢复功能之前，网络设备的配置文件一旦发生变更，网络工程师需要花费大量的时间去检查，到底是那一行配置文件被修改，然后才能予以恢复。有了 Mocha IT 变更管理后，管理人员通过对比分析前后配置文件的变化，恢复之前备份的配置文件，来达到快速恢复网络和业务的目的，为企业避免了不必要的经济损失。



4.6 提供多种管理工具，有效的执行管理任务

根据网络管理员的需要，为管理人员提供多种管理工具，管理人员可以定制任务，Mocha ITCM 按时执行定制任务中的管理工具，帮助管理人员快速有效的执行管理任务。支持的管理工具包括如下：ARP Table 、DNS

5 客户的价值和收益

Mocha ITCM 可以帮助企业对整个网络进行统一的管理，从自动发现和备份配置信息，到配置信息变更的报警，并提供配置信息恢复功能，为网络管理者建立了完善的快速保障机制，确保企业拥有一个稳定可靠的网络，有效的保障了业务的可持续性，规避了风险，减少了经济损失。

对网络设备的配置信息进行安全恢复，快速恢复业务，减小业务中断带来的损失

当企业的网络达到一定的数量级后，网管人员需要变更管理工具，对企业的网络设备配置文件进行规范的管理，包括网络配置文件的发现、备份、搜索、对比，并且可以通过手工恢复功能，帮助网管人员将正常的可以进行业务操作的网路配置文件恢复至设备，来实现快速的恢复网络故障和业务，不要因为网络中断时，管理人员却花费了大量的时间去查找原因，避免业务长时间中断造成的巨大经济损失。

对网络设备的配置信息进行变更报警，帮助管理人员洞察网络的潜在隐患

通过对网络设备配置信息和配置文件的轮询和对比，来分析网络设备是否发生了配置变更，一旦网络设备发生了配置变更，则通过各种告警方式通知管理人员，管理人员可以时刻掌握整个网络的配置变更情况，并将因为配置变更而带来的风险减至最低。

提供配置文件的对比和查询功能，提高了网络管理人员的工作效率

当网络设备不断增加的时候，管理人员可以通过查询工具，对所有的网络设备的配置文件进行查询，并且当网络配置文件发生变化时，管理人员可以通过产品对前后两个版本的配置文件进行对比，这样可以快速得发现，网络设备的那一行配置信息发生变更，帮助网管人员快速的分析出故障原因，大大提高了工具效率。

提供多种管理工具和自定义任务，实现网络配置管理的自动化

摩卡变更管理软件支持网管人员自定义任务，摩卡变更管理软件可以按照各种时间规则执行这些自定义任务，如自动备份网络配置文件，自动对网络设备进行远程登录和操作，完成一个常用操作，帮助网管人员轻松完成管理操作，实现网络配置管理的自动化。

6 系统运行环境

6.1 服务器

- n 服务器:PC Intel PIII600 以上服务器
- n 内存:1GB 以上
- n 磁盘空间:10GB 以上
- n 操作系统支持:
 - n Windows 2003
 - n Linux (CentOS 4)

6.2 数据库

- n Oracle, Versions 9i、10g
- n MySQL 5

6.3 客户端

- n PIII 以上计算机, 128MB 内存
- n IE 5.5 或更高版本

7 联系我们

摩卡软件有限公司

地址: 北京西城区宣武门西大街 127 号大成大厦 15 层

全国咨询热线: 400-611-5522

传真: (8622)87341661

网址: <http://www.mochabsm.com>

电子邮件: Marketing@mochabsm.com